

ZDJĘCIE



OPIS

Bypass z termostatem bimetalowym napędzającym przepustnicę i metalowym filtrem służy do przygotowania powietrza wpływającego do aparatu nawiewnego. Zabezpiecza aparat nawiewny przed jego przegrzaniem przez zassanie dodatkowego (chłodnego) powietrza z otoczenia. Zastosowany zawór zwrotny odcina dopływ gorącego powietrza do aparatu nawiewnego, gdy on nie pracuje. Bimetal uchylając przepustnicę kieruje to powietrze z powrotem do otoczenia. Bypass

posiada duży filtr metalowy o niewielkich oporach przepływu. Maksymalna temperatura pracy: 180 [°C]

ZASTOSOWANIE

- do ogrzewania powietrznego.

WYMIARY

Typ aparatu	Wymiary gabarytowe dł/ szer/ wys	Średnica króćców	Waga [kg]
BAN1	313x261x328	Ø125	3.50
BAN2	338x282x376	Ø150	4.00
BAN3	336x314x390	Ø150	4.50

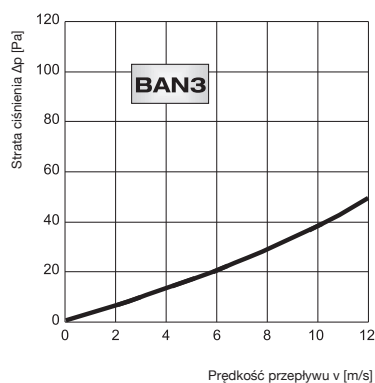
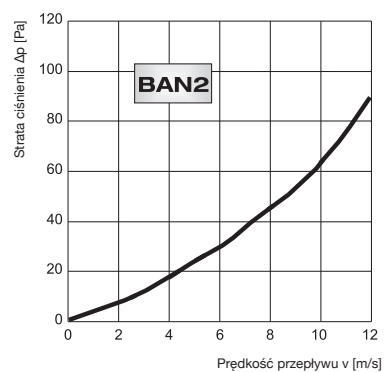
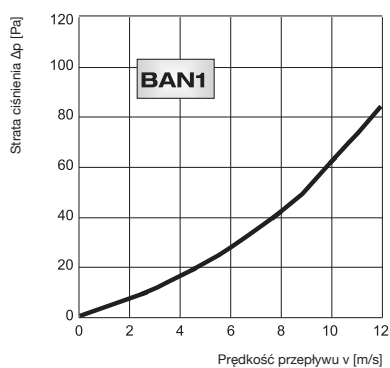
OZNACZENIA / KOD PRODUKTU

MATERIAŁY



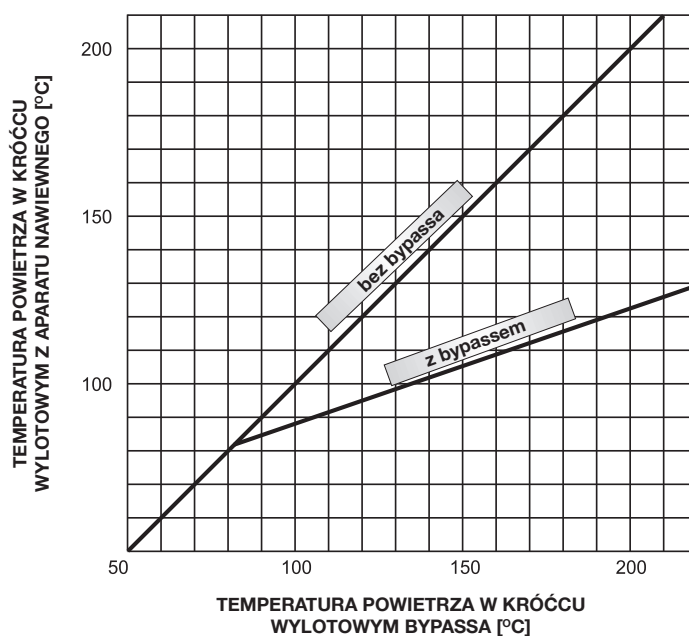
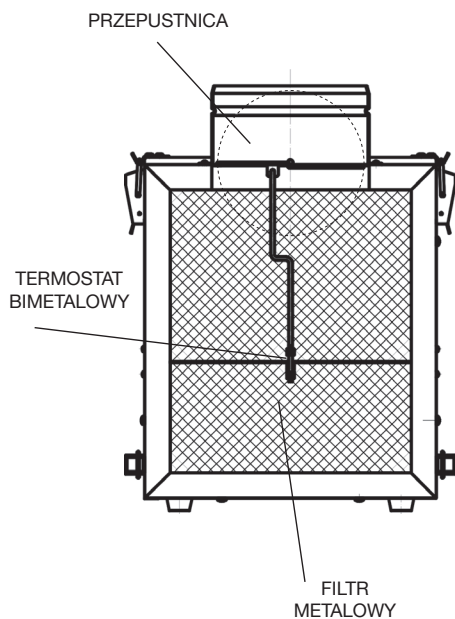
Przeznaczenie elementu	0	0 - ogrzewanie powietrzne
Materiał	OC	OC - bl. ocynkowana

WYKRES STRAT CIŚNIENIA



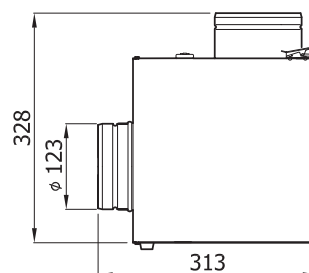
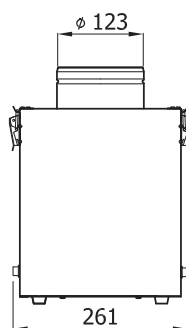
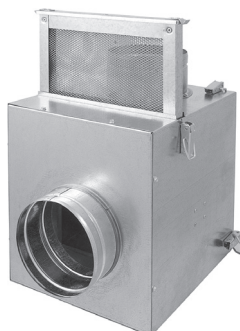
SCHEMAT BUDOWY

WYKRES PRACY BYPASSA Z APARATEM



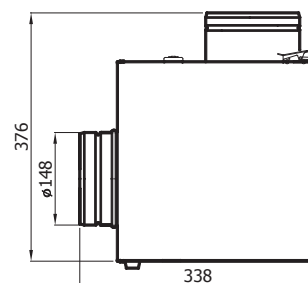
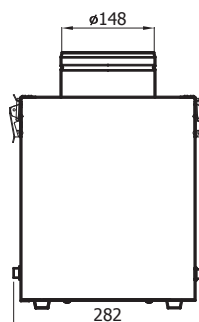
BYPASS - WERSJE

1. BYPASS BAN1



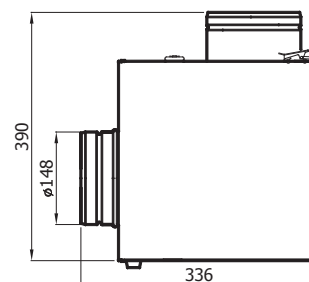
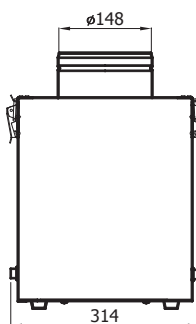
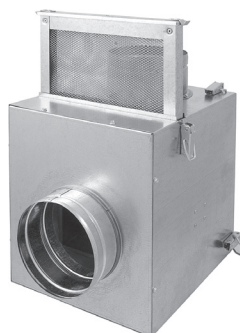
BAN1

2. BYPASS BAN2



BAN2

3. BYPASS BAN3



BAN3