



Jednostki kanałowe SEZ-KD

Urządzenia kanałowe do zabudowy w suficie. Powietrze rozprzewodane jest do pomieszczeń poprzez kanały powietrza.

Wysoki spręż statyczny

- Do 50 Pa
- Możliwy wybór pomiędzy 4 wartościami sprężu statycznego: 5-15-35-50 Pa

Łatwy montaż w sufitach o niskiej zabudowie

- Wysokość zabudowy już od 200 mm

Opcjonalnie - pompka skroplin

- Wysokość tłoczenia do 55 cm

Trzy biegi wentylatora

- Niski / Średni / Wysoki



- SCOP do 4.1 / SEER do 5.7
- Klasa efektywności energetycznej od A+ / A+
- Poziom hałasu od 22 dB(A)
- Opcjonalnie - sterowanie przewodowe z programatorem tygodniowym

Akcesoria

| Oznaczenie typu | Opis | Ilość |
|-----------------|---------------------------------|-------|
| PAR-32MAA | Pilot przewodowy Deluxe | 1 |
| PAC-YT52CRA | Pilot przewodowy | 1 |
| PAR-SA9CA-E | Pilot bezprzewodowy (odbiornik) | 1 |
| PAR-SL97A-E | Pilot bezprzewodowy (nadajnik) | 1 |
| PAC-KE07DM-E | Pompka skroplin | 1 |



SUZ-KA25-35VA5



SUZ-KA50-71VA5



SUZ-KD25-71VAQ

Urządzenia kanałowe

Split-Inverter / Chłodzenie i grzanie

WiFi
MELCloud

Weekly



Auto

Low-temperature
CoolingLow-temperature
HeatingFresh-air
intake

Auto Restart



R 410 A

Certified
Quality

INVERTER

REUSE
PIPING

Urządzenia kanałowe do zabudowy SEZ-KD, chłodzenie / grzanie, zestaw bez pilota

| Oznaczenie urządzeń wewnętrznych | SEZ-KD25VAQ | SEZ-KD35VAQ | SEZ-KD50VAQ | SEZ-KD60VAQ | SEZ-KD71VAQ | |
|----------------------------------|----------------------------------|-----------------|-----------------|-----------------|-----------------|------------------|
| Oznaczenie urządzeń zewnętrznych | SUZ-KA25VA5 | SUZ-KA35VA5 | SUZ-KA50VA5 | SUZ-KA60VA5 | SUZ-KA71VA5 | |
| Chłodzenie | Moc chłodnicza (kW) | 2,5 (1,5 - 3,2) | 3,5 (1,4 - 3,9) | 5,1 (2,3 - 5,6) | 5,6 (2,3 - 6,3) | 7,1 (2,8 - 8,3) |
| | Pobór mocy (kW) | 0,73 | 1,01 | 1,58 | 1,74 | 2,21 |
| | SEER | 5,2 | 5,6 | 5,7 | 5,2 | 5,2 |
| | Klasa efektywności energetycznej | A | A+ | A+ | A | A |
| | Zakres zastosowania (°C) | -10~+46 | -10~+46 | -10~+46 | -15~+46 | -15~+46 |
| Grzanie | Moc grzewcza (kW) | 2,9 (1,3 - 4,5) | 4,2 (1,7 - 5,0) | 6,4 (1,7 - 7,2) | 7,4 (2,5 - 8,0) | 8,1 (2,6 - 10,4) |
| | Pobór mocy (kW) | 0,803 | 1,13 | 1,8 | 2,0 | 2,268 |
| | SCOP | 3,8 | 4,0 | 3,9 | 4,1 | 3,8 |
| | Klasa efektywności energetycznej | A | A+ | A | A+ | A |
| | Zakres zastosowania (°C) | -10~+24 | -10~+24 | -10~+24 | -10~+24 | -10~+24 |

| Oznaczenie urządzeń wewnętrznych | SEZ-KD25VAQ | SEZ-KD35VAQ | SEZ-KD50VAQ | SEZ-KD60VAQ | SEZ-KD71VAQ | |
|---|----------------|----------------|----------------|----------------|----------------|----------------|
| Wydatek powietrza w trybie chłodzenia (m³/h) | N/W | 360 / 540 | 420 / 660 | 600 / 900 | 720 / 1080 | 720 / 1200 |
| Spręż statyczny (Pa) | | 5 - 50 | 5 - 50 | 5 - 50 | 5 - 50 | 5 - 50 |
| Poziom hałasu dB(A) | N/W | 23 / 30 | 23 / 33 | 30 / 37 | 30 / 38 | 30 / 40 |
| Wymiary (mm) | Szerokość | 839 | 1039 | 1039 | 1239 | 1239 |
| | Głębokość | 700 | 700 | 700 | 700 | 700 |
| | Wysokość | 200 | 200 | 200 | 200 | 200 |
| Masa (kg) | | 18,0 | 21,0 | 23,0 | 27,0 | 27,0 |
| Oznaczenie urządzeń zewnętrznych | SUZ-KA25VA5 | SUZ-KA35VA5 | SUZ-KA50VA5 | SUZ-KA60VA5 | SUZ-KA71VA5 | |
| Wydatek powietrza (m³/h) | | 1956 | 2178 | 2676 | 2454 | 3006 |
| Wymiary (mm) | Szer./Gł./Wys. | 800/285/550 | 800/285/550 | 840/330/880 | 840/330/880 | 840/330/880 |
| Masa (kg) | | 30 | 35 | 54 | 50 | 53 |
| Parametry chłodnicze | | | | | | |
| Całkowita długość instalacji chłodniczej (m) | | 20 | 20 | 30 | 30 | 30 |
| Maks. różnica poziomów (m) | | 12 | 12 | 30 | 30 | 30 |
| Ilość czynnika chłodniczego (kg) /-typ | | 0,8 / R410A | 1,15 / R410A | 1,6 / R410A | 1,6 / R410A | 1,8 / R410A |
| Ilość czynnika chłodniczego napełnianego fabrycznie na (m) | | 7 | 7 | 7 | 7 | 7 |
| Dodatkowa ilość czynnika chłodniczego (g/m) | | 30 | 30 | 20 | 20 | 55 |
| Przyłącza chłodnicze Ø (mm) | ciecz | 6 | 6 | 6 | 6 | 10 |
| | gaz | 10 | 10 | 12 | 16 | 16 |
| Parametry elektryczne | | | | | | |
| Napięcie zasilania (V, faza, Hz) | | 220-240, 1, 50 | 220-240, 1, 50 | 220-240, 1, 50 | 220-240, 1, 50 | 220-240, 1, 50 |
| Prąd pracy (A) | | 3,5 | 4,9 | 8,0 | 9,0 | 10,0 |
| Zalecany przekrój przewodów - podłączenie urządzenia zewnętrznego (mm²) | | 3 x 1,5 | 3 x 1,5 | 3 x 2,5 | 3 x 2,5 | 3 x 2,5 |
| Zalecany przekrój przewodów - urządzenie wewnętrzne - urządzenie zewnętrzne (mm²) | | 4 x 1,5 | 4 x 1,5 | 4 x 1,5 | 4 x 1,5 | 4 x 1,5 |
| Zalecana wielkość bezpiecznika (A) | | 10 | 10 | 20 | 20 | 20 |

Poziom hałas wytwarzanego przez jednostkę wewnętrzną mierzony centralnie 1,5 m poniżej niej przy sprężu statycznym 15 Pa



Możliwości współpracy

Inwerter Multi Split z urządzeniami wewnętrznymi

Urządzenia wewnętrzne należy dobrać stosownie do klimatu-
zowanych pomieszczeń i ich uwarunkowań.

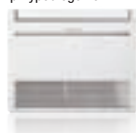
Następnie, na podstawie liczby urządzeń wewnętrznych i wy-
maganej wydajności chłodniczej wyznaczana jest odpowiednia
jednostka zewnętrzna Multi Split.

Krok 1. Wybór modeli jednostek wewnętrznych do poszczególnych pomieszczeń.

Urządzenia ścienne



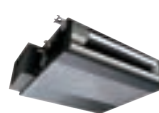
Urządzenie
przyścielowe



Urządzenia kasetonowe



Urządzenie kanałowe



Urządzenie podstropowe



Krok 2. Wybór jednostki zewnętrznej stosownie do łącznej liczby jednostek wewnętrznych i zapotrzebowania na moc.

do 2 jednostek
wewnętrznych
MXZ-2D33VA
MXZ-2D42VA
MXZ-2D53VA
MXZ-2E53VAHZ



do 2-3 jednostek
wewnętrznych
MXZ-3E54VA
MXZ-3E68VA



do 2-4 jednostek
wewnętrznych



MXZ-4E72VA

MXZ-4E83VA
MXZ-4E83VAHZ

do 2-5 jednostek
wewnętrznych



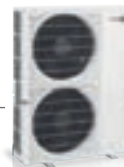
MXZ-5E102VA

do 2-6 jednostek
wewnętrznych



MXZ-6D122VA

do 2-8 jednostek wewnętrznych



PUMY-P112VKM1/YKM1
PUMY-P125VKM1/YKM1
PUMY-P140VKM1/YKM1

Rozdzielacze



PAC-MK31BC

PAC-MK51BC



Możliwości podłączenia urządzeń wewnętrznych zależnie od indeksu wydajności

| Urządzenie zewnętrzne | Moc chłodnicza / zasilanie | Urządzenia ściennie | Urządzenia przypodłogowe | Urządzenia kasetonowe | Urządzenia kanałowe | Urządzenia podstropowe |
|--|------------------------------------|---|--------------------------|--|-----------------------|------------------------|
| do 2–8 urządzeń wewnętrznych PUMY-P140VKM1 PUMY-P140YKM1 | 15,5 kW, 1 faza 15,5 kW, 3 fazy | MSZ-SF15/20/25/35/42/50, MSZ-FH25/35/50 MSZ-GF60/71 MSZ-EF18/22/25/35/42/50 | MFZ-KJ25/35/50 | MLZ-KA25/35/50 SLZ-KF25/35/50 PLA-(Z)RP35/50/60/71 | SEZ-KD25/35/50/60/71 | PCA-RP35/50/60/71KA |
| do 2–8 urządzeń wewnętrznych PUMY-P125VKM1 PUMY-P125YKM1 | 14,0 kW, 1 faza 14,0 kW, 3 fazy | MSZ-SF15/20/25/35/42/50, MSZ-FH25/35/50 MSZ-GF60/71 MSZ-EF18/22/25/35/42/50 | MFZ-KJ25/35/50 | MLZ-KA25/35/50 SLZ-KF25/35/50 PLA-(Z)RP35/50/60/71 | SEZ-KD25/35/50/60/71 | PCA-RP35/50/60/71KA |
| do 2–8 urządzeń wewnętrznych PUMY-P112VKM1 PUMY-P112YKM1 | 12,5 kW, 1 faza 12,5 kW, 3 fazy | MSZ-SF15/20/25/35/42/50, MSZ-FH25/35/50 MSZ-GF60/71 MSZ-EF18/22/25/35/42/50 | MFZ-KJ25/35/50 | MLZ-KA25/35/50 SLZ-KF25/35/50 PLA-(Z)RP35/50/60/71 | SEZ-KD25/35/50/60/71 | PCA-RP35/50/60/71KA |
| do 2–6 urządzeń wewnętrznych MXZ-6D122VA | 12,2 kW, 1 faza | MSZ-SF15/20/25/35/42/50, MSZ-FH25/35/50, MSZ-GF60/71, MSZ-EF18/22/25/35/42/50 | MFZ-KJ25/35/50 | MLZ-KA25/35/50 SLZ-KF25/35/50 PLA-(Z)RP50/60/71 | SEZ-KD25/35/50/60/71 | PCA-RP50/60/71KA |
| do 2–5 urządzeń wewnętrznych MXZ-5E102VA | 10,2 kW, 1 faza | MSZ-SF15/20/25/35/42/50, MSZ-FH25/35/50, MSZ-GF60/71, MSZ-EF18/22/25/35/42/50 | MFZ-KJ25/35/50 | MLZ-KA25/35/50 SLZ-KF25/35/50 PLA-(Z)RP50/60/71 | SEZ-KD25/35/50/60/71 | PCA-RP50/60/71KA |
| do 2–4 urządzeń wewnętrznych MXZ-4E83VA MXZ-4E83VAHZ | 8,3 kW, 1 faza | MSZ-SF15/20/25/35/42/50, MSZ-FH25/35/50, MSZ-GF60/71, MSZ-EF18/22/25/35/42/50 | MFZ-KJ25/35/50 | MLZ-KA25/35/50 SLZ-KF25/35/50 PLA-(Z)RP50/60/71 | SEZ-KD25*/35/50/60/71 | PCA-RP50/60/71KA |
| do 2–4 urządzeń wewnętrznych MXZ-4E72VA | 7,2 kW, 1 faza | MSZ-SF15/20/25/35/42/50, MSZ-FH25/35/50, MSZ-GF60, MSZ-EF18/22/25/35/42/50 | MFZ-KJ25/35/50 | MLZ-KA25/35/50 SLZ-KF25/35/50 PLA-(Z)RP50/60 | SEZ-KD25/35/50/60 | PCA-RP50/60KA |
| do 2–3 urządzenia wewnętrznych MXZ-3E68VA | 6,8 kW, 1 faza | MSZ-SF15/20/25/35/42/50, MSZ-FH25/35/50, MSZ-GF60, MSZ-EF18/22/25/35/42/50 | MFZ-KJ25/35/50 | MLZ-KA25/35/50 SLZ-KF25/35/50 PLA-(Z)RP50/60 | SEZ-KD25*/35/50/60 | PCA-RP50/60KA |
| do 2–3 urządzenia wewnętrznych MXZ-3E54VA | 5,4 kW, 1 faza | MSZ-SF15/20/25/35/42/50, MSZ-FH25/35/50, MSZ-EF18/22/25/35/42/50 | MFZ-KJ25/35/50 | MLZ-KA25/35/50 SLZ-KF25/35/50 PLA-(Z)RP50 | SEZ-KD25/35/50 | PCA-RP50KA |
| maks. 2 urządzenia wewnętrzne MXZ-2D53VA MXZ-2E53VAHZ | 5,3 kW, 1 faza | MSZ-SF15/20/25/35/42/50, MSZ-FH25/35, MSZ-EF18/22/25/35/42/50 | MFZ-KJ25/35 | MLZ-KA25/35 SLZ-KF25/35 | SEZ-KD25/35 | – |
| maks. 2 urządzenia wewnętrzne MXZ-2D42VA | 4,2 kW, 1 faza | MSZ-SF15/20/25/35, MSZ-FH25/35, MSZ-EF18/22/25/35 | MFZ-KJ25/35 | MLZ-KA25/35 SLZ-KF25/35 | SEZ-KD25*/35 | – |
| maks. 2 urządzenia wewnętrzne MXZ-2D33VA | 3,3 kW, 1 faza | MSZ-SF15/20/25, MSZ-FH25, MSZ-EF18/22/25 | MFZ-KJ25** | MLZ-KA25 SLZ-KF25 | SEZ-KD25 | – |

* Jednostka wewnętrzna SEZ-KD25VA nie może być stosowana, gdy podłączona moc jednostek wewnętrznych przekracza 100% mocy jednostki zewnętrznej.

** Do jednostki zewnętrznej MXZ-2D33VA-E2 można podłączyć maksymalnie jedną jednostkę wewnętrzną MFZ-KJ25VE-E2.