
SILENTUB-100

Instrukcja obsługi
Instruction leaflet



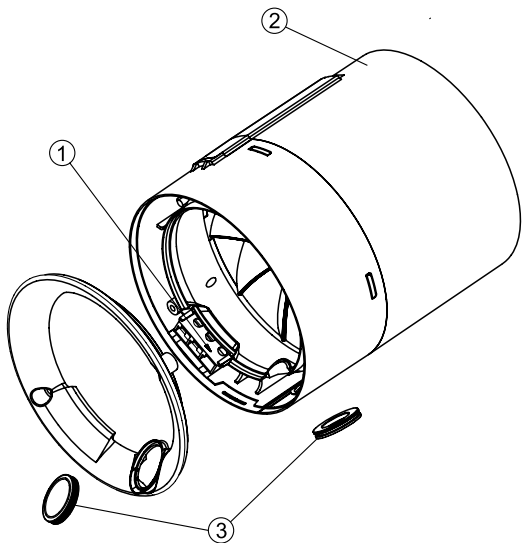


Fig. 1

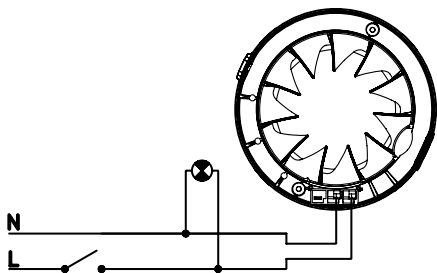


Fig. 2

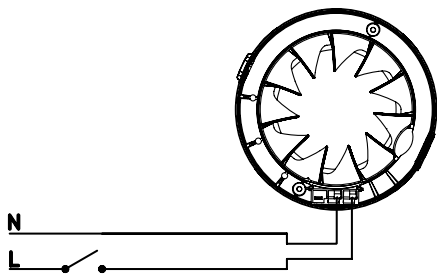


Fig. 3

POLSKI

Wentylatory osiowe SILENTUB-100

Wentylatory osiowe, wyciągowe serii SILENTUB-100 są produktami wysokiej jakości wykonanymi zgodnie z międzynarodowym standardem ISO 9001. Wszystkie komponenty są sprawdzane, a produkt finalny kontrolowany pod koniec procesu produkcji.

Po otrzymaniu wentylatora prosimy o sprawdzenie:

- 1- Czy wielkość wentylatora jest prawidłowa.
- 2- Czy model wentylatora jest prawidłowy.
- 3- Czy dane na tabliczce znamionowej odpowiadają parametrom zadanych (napięcie, częstotliwość prądu itd.)

Podłączenie instalacji elektrycznej powinno być wykonane przez wykwalifikowany i upoważniony do tego personel, zgodnie z odpowiednimi regulacjami prawnymi obowiązującymi w Polsce.

Instalacja

UWAGA! Przed rozpoczęciem montażu wentylatora bezwzględnie odłącz napięcie zasilania !

Fig. 1:

- 1: Kostka przyłączeniowa
- 2: Wylot żaluzja
- 3: Doprowadzenie kabla

Wentylatory typu SILENTUB-100 są przystosowane do montażu w ścianie lub suficie i mogą być podłączane do indywidualnego systemu wentylacyjnego.

W przypadku montażu bezpośrednio w ścianie lub suficie należy wykonać otwór o średnicy 105 mm. Jeżeli wentylator ma być zmontowany z kanałem wentylacyjnym należy użyć standardowego kanału o średnicy 100 mm.

Należy upewnić się, czy kanał wentylacyjny nie jest zablokowany i czy wirnik wentylatora obraca się bez przeszkód. Odkręcając śruby mocujące należy zdjąć frontową kratkę ochronną.

Mocowanie wentylatora powinno być pewne, zapobiegające powstawaniu wibracji i umożliwiające swobodne obracanie wirnika. Należy sprawdzić, czy żaluzje otwierają się

swobodnie. Kabel zasilający należy doprowadzić przez wejście.

Podłączenie elektryczne wykonać zgodnie z niżej przedstawionym opisem.

Instalacja elektryczna

Wentylator SILENTUB-100 jest przeznaczony do zasilania napięciem przemiennym, jednofazowym (napięcie i częstotliwość jak na tabliczce znamionowej). Konstrukcja zapewnia zabezpieczenie przed porażeniem prądem w klasie II - nie wymagane jest podłączenie uziemienia ochronnego. Instalacja elektryczna musi zawierać wyłącznik w którym odległość między stykami wszystkich biegunów wynosi nie mniej niż 3 mm.

Przewód elektryczny musi być doprowadzony do wentylatora przez wejście. Przewód należy podłączyć zgodnie ze schematem odpowiednim dla wybranego modelu.

Fig.2: Podłączenie wentylatora do wyłącznika światła.

Fig.3: Podłączenie wentylatora do niezależnego wyłącznika.

Konserwacja

Przed rozpoczęciem czynności konserwacyjnych należy odłączyć napięcie zasilania od wentylatora.

Wentylatory wymagają okresowego czyszczenia przy użyciu ściereczki i pracy ale nie rzadziej niż raz na rok.

Montaż wentylatora w sposób niezgodny z instrukcją, oraz praca wentylatora w stanie zdemontowanym są zabronione. Próby samodzielnej naprawy powodują utratę gwarancji.

W przypadku wystąpienia uszkodzeń urządzenia prosimy o kontakt z punktem sprzedaży.

S&P zastrzega sobie prawo do zmian parametrów konstrukcyjnych bez uprzedzenia.

ENGLISH

SILENTUB-100 Axial Extractor Fans

The SILENTUB-100 extractor fan range is manufactured to the high standards of production and quality as laid down by the international Quality Standard ISO 9001. All components have been checked and every one of the final products will have been individually tested at the end of the manufacturing process.

On receipt of the product we recommend that you to check the following:

- 1- That it is the correct size.
- 2- That it is the correct model.
- 3- That the details on the rating label are those you require: voltage, frequency...

The installation must be carried out in accordance with the electrical standards in force in your country.

Installation

IMPORTANT: Before installing and wiring the unit, ensure that the main supply is disconnected.

Fig. 1:

- 1 : Connection terminals
- 2 : Outlet with backdraught shutter
- 3 : Cable entries

The SILENTUB-100 is suitable for wall or ceiling mounting and can either discharge directly to the outside or via an individual ducting system.

Make a hole in the wall or ceiling of 105 mm dia.

If the unit is to be installed with individual ducting, use a standard 100 mm dia. duct.

Ensure that there are no obstructions to the airflow and that the impeller turns freely.

Fix the extractor in such a way that it is not distorted in order to avoid noise generation or problems with the rotation of the impeller.

Make sure that the backdraught shutter opens freely and has not being damaged in transit. Introduce the mains cable through one of the cable entry.

Connect the electrical wiring as set out below.

Electrical connection

The SILENTUB-100 is an extractor designed for a single phase supply, with voltage and frequency as indicated on the rating plate of the unit. The units are manufactured with double electrical insulation (Class II) and therefore they do not need an earth connection.

The electrical installation must include a double pole switch with a contact clearance of at least 3 mm.

The electrical cable must enter the SILENTUB-100 through one of the cable entry.

Once the cable has been introduced proceeds using the electrical wiring diagram:

Fig.2: Switching the extractor through the light switch.

Fig.3: To switch the fan through an independent switch.

Maintenance

The extractor fan only requires periodical cleaning using a cloth lightly impregnated with a soft detergent.

After Sales Service

We recommend you not to try to dismantle or remove any other parts than those mentioned as any tampering would automatically cancel the S&P guarantee. If you detect any fault, contact your S&P dealer.

S&P reserves the right to alter specifications without notice